

# DRAINROOF

## YER ALTI OTOPARKI

**Yer:** Courmayeur, İtalya

**Yapı:** Teras bahçesi

**Tasarımcı:** Ottoni Vivai Italian nurseries S.r.l.

**Yük Tipi:** 240 kg/m<sup>2</sup>, 800 m<sup>3</sup> bitkilendirilmiş toprak

**Kesit Kalınlığı:** 30 cm

**Uygulama Alanı:** %15-17'lik eğimle 2.000 m<sup>2</sup>

**Kullanılan Ürün:** Drainroof

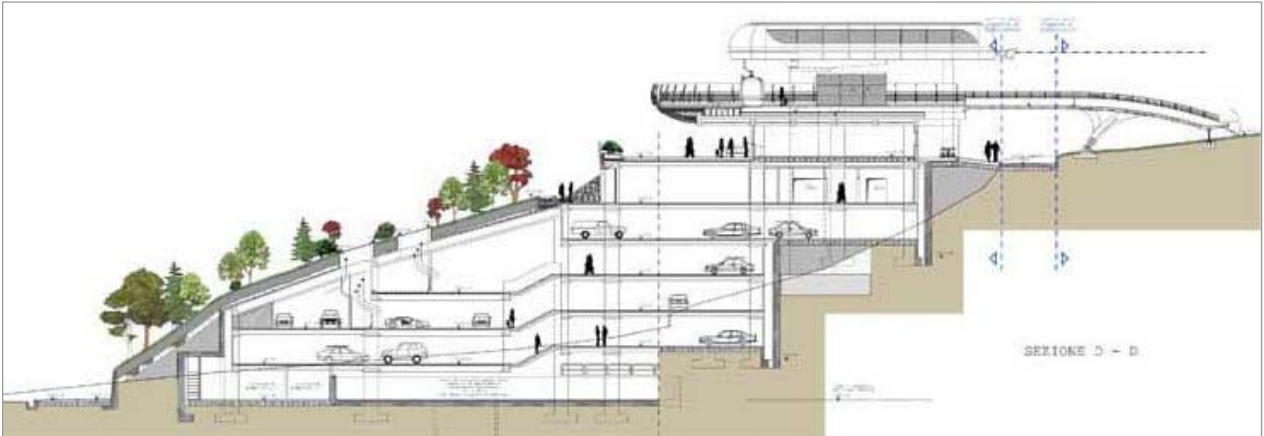


Şek.1 Drainroof kurulumu



Şek.2 Üst katman ve yeşillendirme

Drainroof® ile, telekabine temel oluşturan yeraltı otoparklarının üzerinde yeşil bir çatı örtüsü elde edilebilir. Asma bahçe, çim ve orta büyüklükteki ağaçlarla bitkilendirilmiştir; 500 g/m<sup>2</sup> özelliğe sahip geojute ile zemin tutulurken, bütün sistem çelik kablo ve geonet ile bağlanmıştır.



Şek.3 Proje kesiti