

MODULO

KONUT İNŞAATI

Yer: Noventa di Piave(VE), İtalya

Yapı: Havalandırmalı temel

Tasarımcı: Mim. Roberto Canella ve Cleverbuilding S.r.l.

Uygulama Alanı: 4.320 m²

Kullanılan Ürün: Modulo H20

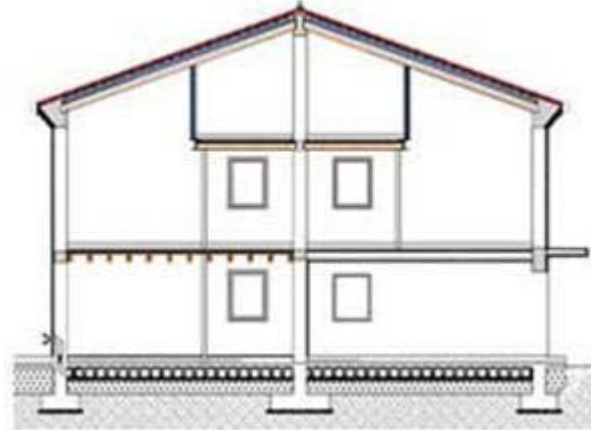


Şek.1 Konutun 3D modellemesi

Konut olarak tasarlanan binanın optimal sağlık yaşam koşulları sunabilmesi için havalandırmalı tek parça bir temel tercih edilmiştir. Modulo, döşeme ve temel kirişlerinin tek seferde dökülmesini mümkün kılarak binanın yapısal dayanımına katkıda bulunur. 4.320 m²'lik alan Modulo H20 ile döşenmiştir.



Şek.2 Beton dökümüne hazır temel kalıbı



Şek.3 Yapının enine kesiti