

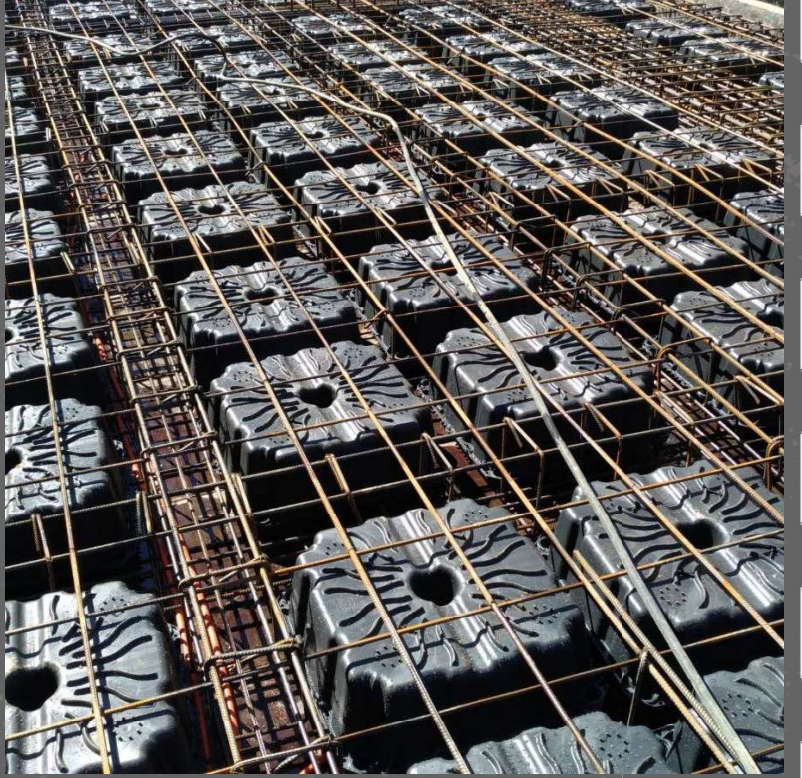
YENİ NAUTILUS EVO

ZİVERBEY 10 KONUT İNŞAATI

Gümüştay İnşaat

Ekim 2017

Kadıköy, İstanbul



PROJE AÇIKLAMASI

- Uygulama alanı: 2.300 m²
- Kurulum sırasında tamamen düz bir döşeme kalıbı oluşturulmuştur. Bunun üzerine konulan alt donatının üzerine de Yeni Nautilus Evo kör kalıpları kolay ve hızlı bir şekilde yerleştirilmiştir.
- Hem optimum döşeme kalınlığı sağlanmış hem de ekonomik, kolay ve hızlı uygulama yapılmıştır.

Daha fazla resim için [tıklayınız](#).

