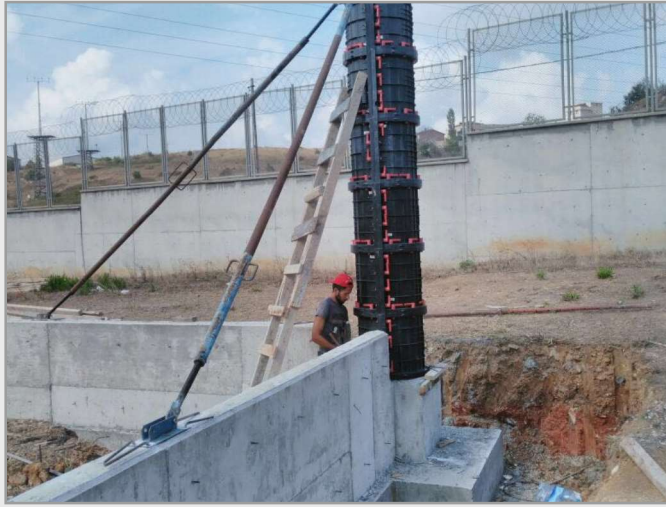




yapısal
yenilikçi
çözümler

AĞUSTOS 2016



GEOTUB

SABIHA GÖKÇEN HAVALİMANI
Inno Yapı

Ağustos 2016
Kurtköy, İstanbul



Proje Detayları

- 5,40 m yüksekliğinde GEOTUB Ø60 dairesel kolon kalıpları kiralanarak kullanıldı.
- Kalıp malzemesi, şantiye içerisinde kolayca taşındı.
- Hafif ve modüler yapısı sayesinde vinç kullanılmadan azami fayda sağlandı.

Daha fazla resim için [tıklayınız.](#)