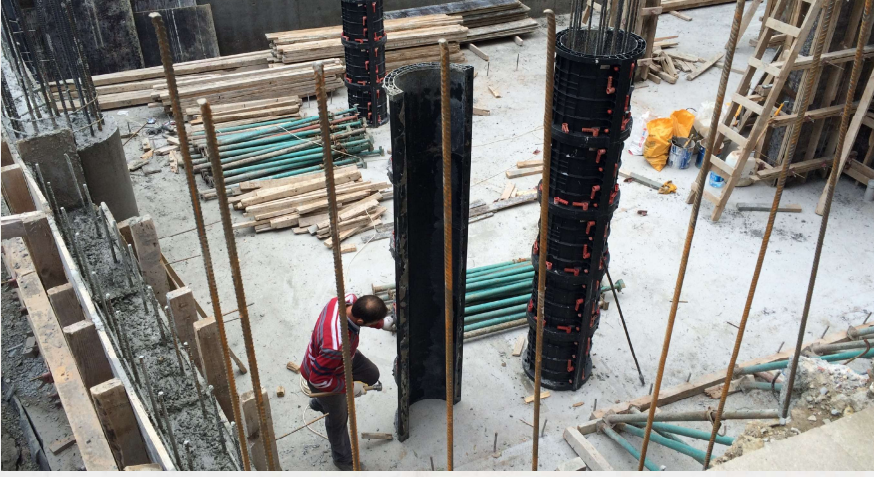


Kasım 2015 | İş Merkezi | Ümraniye, İstanbul | Köseoğlu İnşaat



Proje Adı: İş Merkezi İnşaatı

- 300 m² alanda H 3,60 m yüksekliğinde GEOTUB Ø70 dairesel kolon kalıpları kiralananarak kullanıldı.
- Kalıp malzemesi, şantiye içerisinde kolayca taşındı.
- Hafif ve modüler yapısı sayesinde vinç kullanılmadan azami fayda sağlandı.
- Kalıpların defalarca esaslı bakım gerektirmeksizin kullanılabilirliği büyük uygulama kolaylığı sağladı.

Daha fazla resim için [tıklayınız.](#)