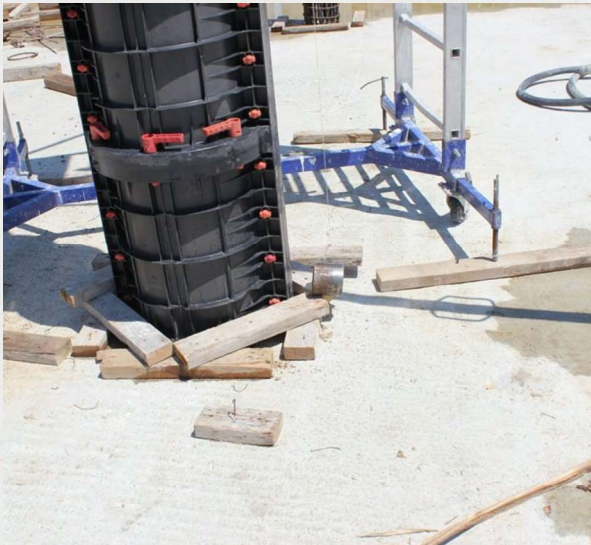


Temmuz 2015 | Lüleburgaz Otobüs Terminali | Lüleburgaz, Tekirdağ | Mufa İnşaat



### Proje Adı: Lüleburgaz Otobüs Terminali

- 1.300 m<sup>2</sup> alanda H 7,20 m yüksekliğinde Ø60 ve H 6,60m yüksekliğinde Ø40 GEOTUB dairesel kolon kalıpları kiralanarak kullanıldı.
- Kalıp malzemesi, şantiye içerisinde kolayca taşındı.
- Hafif ve modüler yapısı sayesinde vinç kullanılmadan azami fayda sağlandı.
- Kalıpların defalarca esaslı bakım gerektirmeksizin kullanılabilirliği büyük uygulama kolaylığı sağladı.

Daha fazla resim için [tıklayınız.](#)