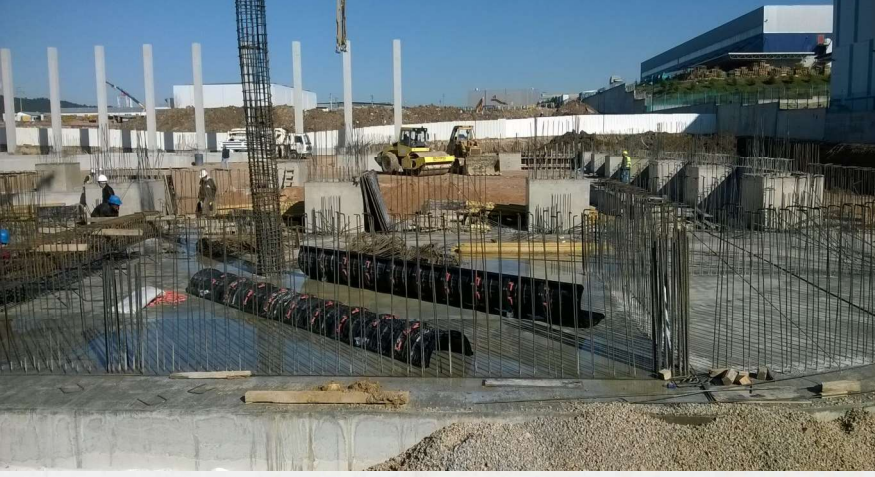


Nisan 2015 | Massey Ferguson Traktör Fabrikası | Gebze, İzmit | Metalkon İnşaat



### Proje Adı: Massey Ferguson Traktör Fabrikası

- H6 m yüksekliğinde Ø 60 ve Ø 80 cm GEOTUB dairesel kolon kalıpları kiralanarak kullanıldı.
- Kalıp malzemesi, şantiye içerisinde kolayca taşındı.
- Hafif ve modüler yapısı sayesinde vinç kullanılmadan azami fayda sağlandı.
- Kalıpların defalarca esaslı bakım gerektirmeksizin kullanılabilirliği büyük uygulama kolaylığı sağladı.

Daha fazla resim için [tıklayınız.](#)