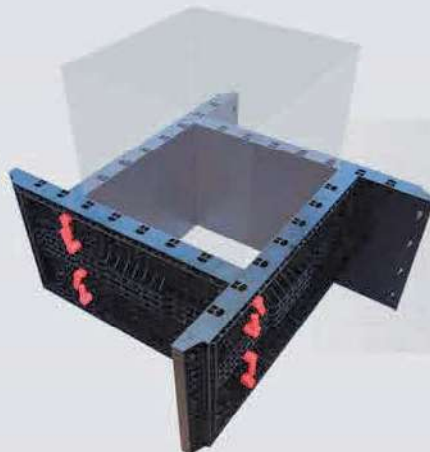




# GEOPANEL S T A R



Ayarlanabilir, tekrar kullanılabilir modüler plastik kolon kalıbı



casseforme  
kalıp

### KOLON SİSTEMİ 20 - 100 cm

**GEOPANEL® STAR**, kare ve dikdörtgen betonarme kolonlar oluşturmak için yüksek dayanımlı ABS plastikten yapılan son derece hafif, tekrar kullanılabilir bir kalıp sistemidir. Paneller, “yıldız” biçiminde bir ara kesit oluşturacak şekilde, hızlı kilitlenen plastik (polyamid) kollarla birleştirilir. 60 cm yüksekliğindeki **GEOPANEL® STAR** kalıpları kullanılarak kesitleri 20 cm'den 100 cm'ye kadar değişen tüm kare veya dikdörtgen kolonlar kolay ve hızlı bir şekilde oluşturulabilir.

### KURMA VE SÖKME

Son derece hafif olduğu için inşaat sahası içinde kolayca taşınabilir olan **GEOPANEL® STAR** sayesinde, kurma ve sökme işlemleri kolay ve hızlı bir şekilde yapılır. Paneller, basit bir 90°'lik dönüşle kilitlenen plastik kollar ile kolayca birleştirilir veya ayrılır.

### MODÜLERLİK

**GEOPANEL® STAR**, 60 cm yüksekliğinde 3 farklı modüler panelden oluşan bir seridir. Panellerde, kolonların kenar kısımlarını ayarlamak için kullanılan delikler bulunur.

### DEPOLAMA

ABS plastikten (darbelere yüksek oranda dayanıklı polimer) üretilen **GEOPANEL® STAR**, kolayca sökülebilir ve açık alanlarda, hatta nemli ortamlarda bile depolanabilir.

### İNŞAAT ALANINDA TAŞIMA

Sistem, düşük ağırlığından dolayı vinç kullanılmaksızın inşaat alanındaki her türlü şartta kolayca taşınır.

### SONUÇ

**GEOPANEL® STAR** ile oluşturulan yüzeyler brüt beton olarak bırakılabilir.

### TEKRAR KULLANIM

**GEOPANEL® STAR** en az 100 döküm tekrar kullanılabilir. Beton plastiğe yapışmaz, böylece kalıplar deterjan veya yağ kullanmadan, suyla kolayca temizlenebilir.

**105**  
KOMBİNASYON

## GEOPANEL STAR® - KARŞILAŞTIRMA



### GELENEKSEL SİSTEMLERE AKILLI ALTERNATİF

ÖZELLİKLER	AHŞAP KALIP	METAL KALIPLAR	GEOPANEL® STAR
MODÜLERLİK	Modüler değil	Modüler	Modüler ve Geopanel Sistemi ile uyumlu
AĞIRLIK	Oldukça hafif	Ağır	Çok hafif
KURMA	Uzun süre, bazen montajın kendisi bazen de alınan sonuç mükemmel değil	Hızlı, ama özel teleskop gerektirir	Hızlı, özel teleskop gerektirmez
BETON YÜZEYİ	Pürüzlü yüzey	Pürüzsüz yüzey	Pürüzsüz yüzey
DEPOLAMA	Kuru bir ortamda depolanmalıdır	Kuru bir ortamda depolanmalıdır	Özel bir depolama koşulu gerektirmez
KULLANIM SAYISI	Düşük	Yüksek	Yüksek
BETONA ADERANS	<b>EYET</b> (kalıp ayırıcı kimyasallar gereklidir)	<b>EYET</b> (kalıp ayırıcı kimyasallar gereklidir)	Aderans YOK, beton plastiğe yapışmaz!



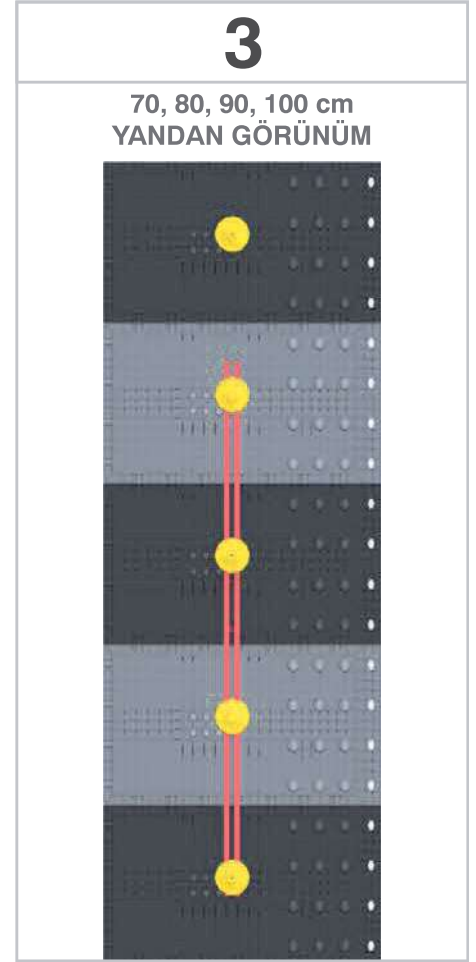
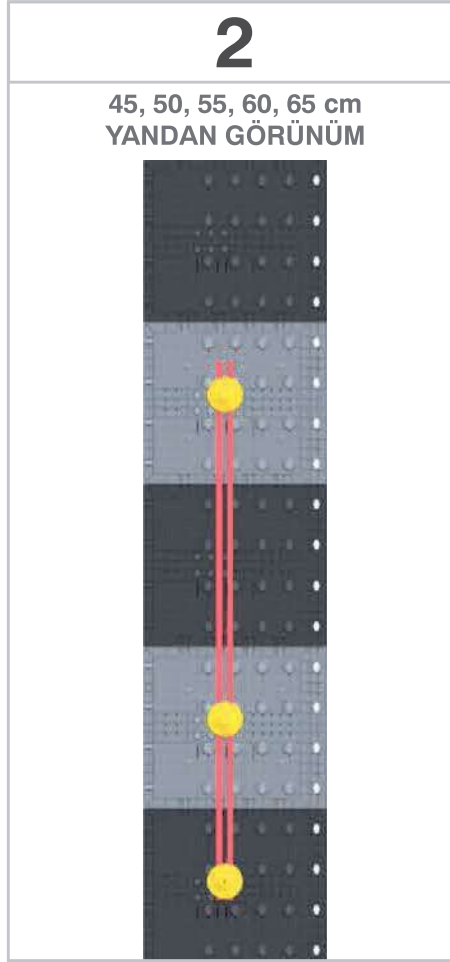
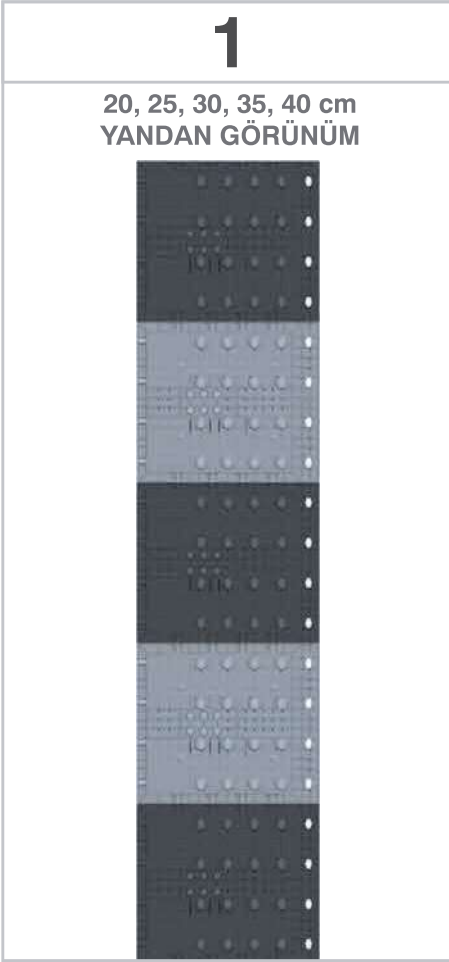
## GEOPANEL STAR® - UYGULAMALAR

BOYUTLAR VE KOMBİNASYONLAR	STAR 20 - 60	STAR 25 - 65	STAR 70 - 100
STAR 20 - 60	A - B - D	A - B - D	C - E
STAR 25 - 65		A - B - D	C - E
STAR 70 - 100			F

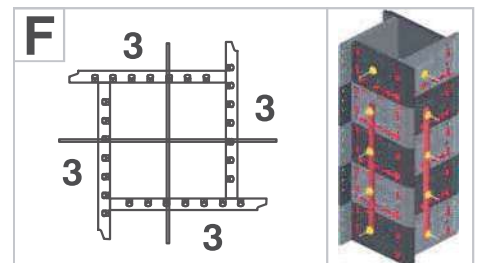
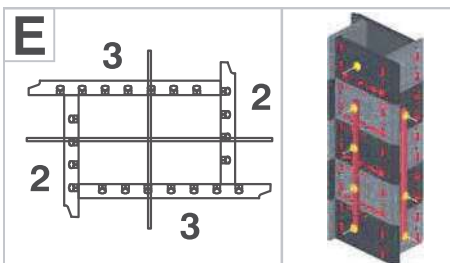
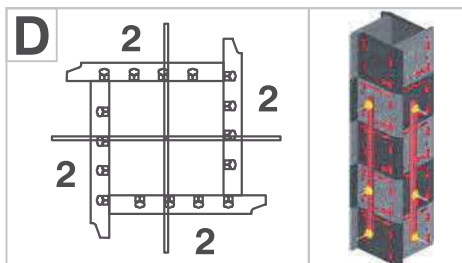
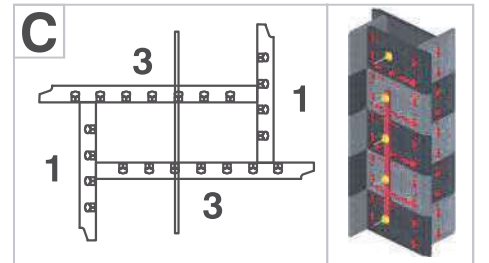
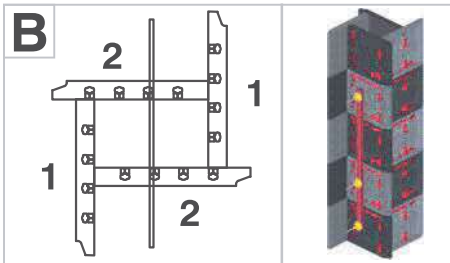
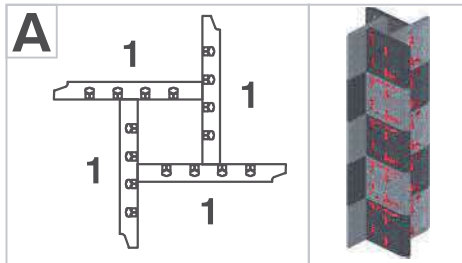
GEOPANEL® STAR, kullanıcının 20 ila 100 cm arasında değişen bir boyuttaki kalıbı modüle etmesine olanak tanır.

Yapılabilen ayar, 20 ila 70 cm'lik kolon kenarları için 5 cm; 70 ila 100 cm'lik kolon kenarları için ise 10 cm'dir.

### YANDAN GÖRÜNÜMLER



### KOMBİNASYONLAR

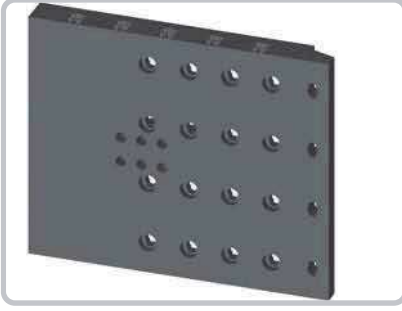


## GEOPANEL STAR® - TEKNİK ÖZELLİKLER



### GEOPANEL® STAR 20 - 30 - 40 - 50 - 60

BOYUTLAR	68 H60 cm
PARÇA BAŞI AĞIRLIK	6,40 kg
PANEL BAŞI KOL SAYISI	8
MALZEME	ABS



### GEOPANEL® STAR 25 - 35 - 45 - 55 - 65

BOYUTLAR	73 H60 cm
PARÇA BAŞI AĞIRLIK	6,80 kg
PANEL BAŞI KOL SAYISI	8
MALZEME	ABS



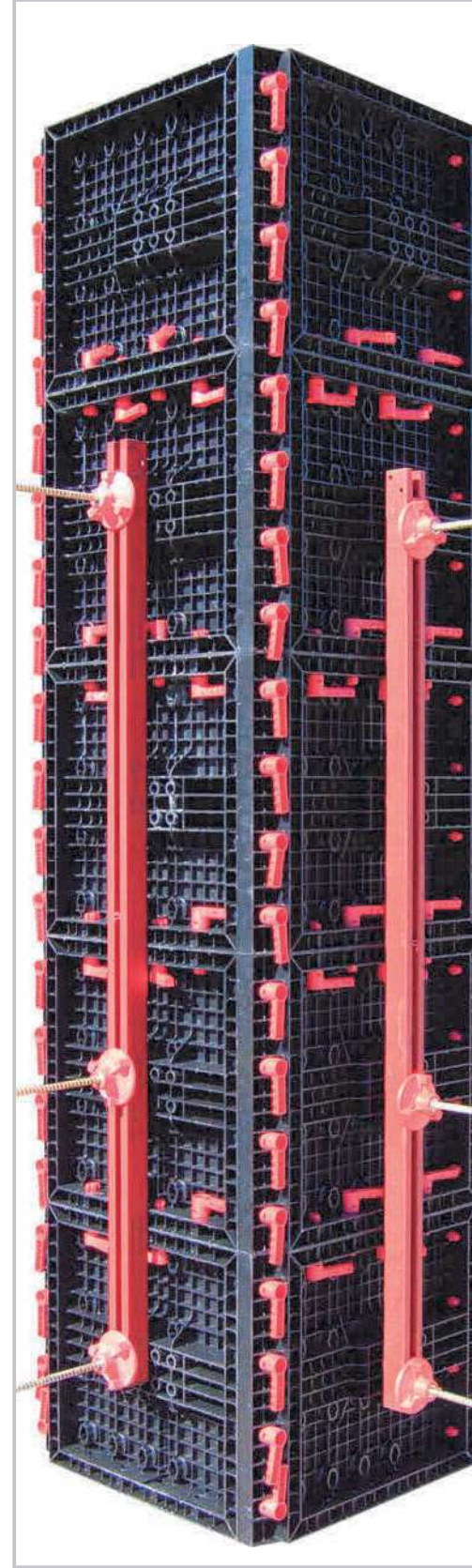
### GEOPANEL® STAR 70 - 80 - 90 - 100

BOYUTLAR	108 H60 cm
PARÇA BAŞI AĞIRLIK	9,60 kg
PANEL BAŞI KOL SAYISI	11
MALZEME	ABS

GEOPANEL® STAR: MALZEME	
Akrilonitril Bütadien Stiren	ABS
MEKANİK VE FİZİKSEL ÖZELLİKLER	
Elastisite modülü	2.100 N/mm <sup>2</sup>
Çekme dayanımı	45 N/mm <sup>2</sup>
Isıl genişleme katsayısı	0,05 mm/m/°C



KOL: MALZEME	
Poliamid (Naylon®)	PA
MEKANİK VE FİZİKSEL ÖZELLİKLER	
Elastisite modülü	2.200 N/mm <sup>2</sup>
Çekme dayanımı	70 N/mm <sup>2</sup>
Isıl genişleme katsayısı	7-10 (1/k 10 <sup>-5</sup> )

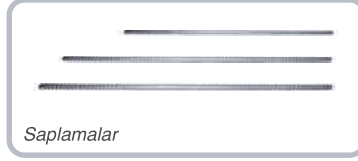


*Yasal Uyarı: Bu broşürde gösterilen değerler yalnızca kılavuzluk amacı taşır. Tasarım kriterleri olarak kullanılmaları amaçlanmaz. Herhangi biri tarafından herhangi bir amaçla kullanılmaları ve dayanak kabul edilmeleri tamamen isteğe bağlıdır ve olası risklerden kullanıcı sorumludur. GEOPLAST, kullanımdan kaynaklanan hiçbir kayıp, talep ya da hasardan sorumlu değildir.*

## GEOPANEL STAR® - AKSESUARLAR



Mafsallı payanda kafaları



Saplamalar



Saplama koruyucu



Kelebek somun



Kol



Üçgen pah profili



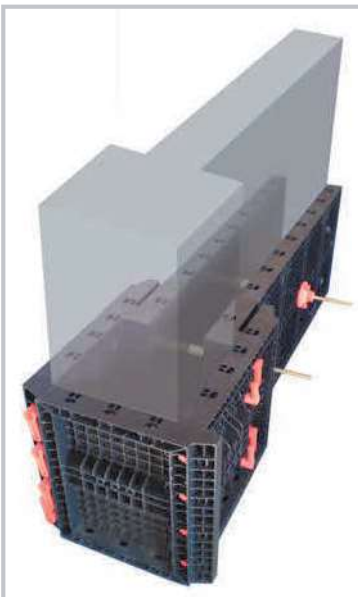
F-UN 2000 kuşak profili



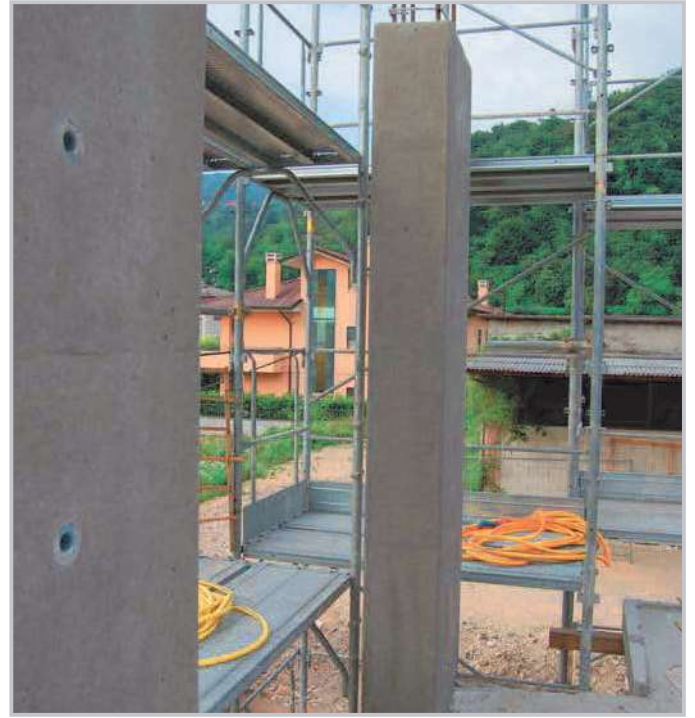
## GEOPANEL® SİSTEMİ İLE ENTEGRASYON

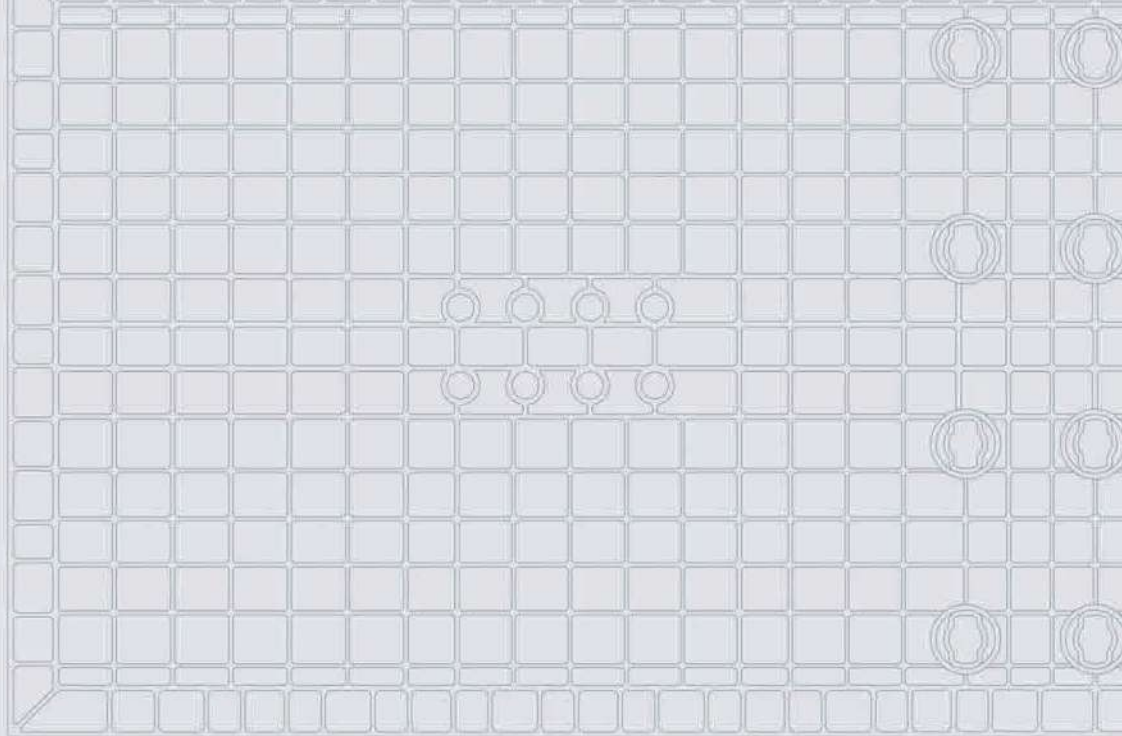
GEOPANEL® STAR panelleri GEOPANEL® serisiyle uyumludur. Bu özellik, sistemi son derece esnek hale getirerek olası kombinasyon çeşidini artırır, böylece çalışma alanında kalıp sorunlarının çoğunu çözer.

Ürün kılavuzlarında bulunmayan özel bir kalıp yapılandırmasının gerekli olduğu durumda, Geoplast Teknik Departmanı çözüm üzerinde çalışmaya her zaman hazırdır.



# GEOPANEL STAR®





Üretici:



**GEOPLAST S.p.A.**

Via Martiri della Libertà, 6/8 - 35010 Grantorto PD - Italia

tel: +39 049 9490289 - faks: +39 049 9494028

e-posta: [geoplast@geoplast.it](mailto:geoplast@geoplast.it) - [www.geoplast.it](http://www.geoplast.it)

